

Les bêtes du compost : atelier

Présentation

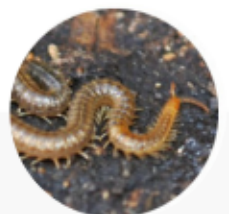
Initiation au compostage à travers plusieurs jeux pédagogiques. Découverte de la vie présente dans le composteur et compréhension des gestes nécessaires à l'obtention d'un bon compost.



À travers différents jeux, les enfants apprennent le processus de dégradation de la matière organique, et comprennent que c'est l'action de milliers de petites bêtes présentes dans le sol.

À travers le jeu de cartes "les êtres vivants du compost", ils apprennent à reconnaître les organismes présents dans un composteur, des plus emblématiques comme les vers, aux plus microscopiques comme les bactéries. Observation et manipulation de bêtes du compost : vers, larves, cloportes...

- Reconnaître et comprendre le rôles des décomposeurs présents dans le composteur.
- Comprendre le processus de compostage et intégrer les bons gestes.
- Comprendre le rôle du compost sur le sol



Humus & associés 

105, boulevard Pierre et Marie Curie,
31200 Toulouse

Contact :

06 40 66 99 54

espaceinfo@humusetassocies.org
Site web : humusetassocies.org

Tarif :

se renseigner auprès de
espaceinfo@humusetassocies.org